



# ***De nieuwe DAF LF-serie***



***Maatwerk in distributie***







*De nieuwe DAF LF-serie*

# ***Ontwikkeld om te presteren***

*Gekozen tot 'International Truck of the Year 2002' is de DAF LF-serie een geboren winnaar. Met zijn moderne en ruime cabine, laag eigen gewicht voor het hoogste laadvermogen in zijn klasse, kleine draaicirkel voor optimale wendbaarheid, makkelijke in- en uitstap en de rijeigenschappen van een personenauto, is de DAF LF-serie de ideale partner voor distributie in stad en regio. Krachtiger motoren, als optie leverbaar met automatisch schakelende AS-Tronic versnellingsbak, een nog moderner uiterlijk en een nieuw interieurdesign, maken de nieuwe LF-serie nog aantrekkelijker dan zijn bekroonde voorganger. De nieuwe LF-serie, ontwikkeld om te presteren.*







*Thuis in stad en regio*

# ***De perfecte partner voor distributie***

***DAF's nieuwe LF-serie biedt een uitstekende wendbaarheid, een makkelijke in- en uitstap, een laag eigengewicht voor het hoogst mogelijke laadvermogen, een hoog comfort, topprestaties en een gunstig brandstofverbruik. De ideale distributietruck in de klasse van 6 tot 21 ton GVW. Vlot en comfortabel voor de chauffeur, betrouwbaar, flexibel en zuinig voor de ondernemer. Bovendien is de modern gestileerde LF-serie een visitekaartje voor elke onderneming. En de DAF LF-serie is niet alleen geknipt voor stad en regio, ook op de lange afstand komen zijn kwaliteiten uitstekend tot hun recht.***

Subtiële designelementen geven de nieuwe LF een stoer uiterlijk. De nieuwe boven- en ondergrille met aluminium strip om aan te geven dat de LF aan de Euro 4 emissie-eisen voldoet, de grotere spiegels voor een aanmerkelijk groter zichtveld en de cat's-eye combilichten, geven de LF een modern uiterlijk zonder het vorige model meteen te dateren.

## ***Uitnodigend interieur***

Open het portier en ervaar de kwaliteit van het nieuwe LF interieur. De styling en de kwaliteit zouden een topklasse personenauto niet misstaan. Door de toegepaste kleuren en materialen biedt de nieuwe LF cabine een comfortabele, plezierige werkomgeving. Het nieuwe dashboard en het modern vormgegeven instrumentenpaneel, de goed gepositioneerde handles en schakelaars, het verstelbare stuur met geïntegreerde schakelaars en - als optie - met airbag, onderstrepen dat alle aandacht is besteed aan een optimale ergonomie.

## ***Nieuwe krachtige motoren***

De nieuwe, krachtige vier- en zescilinder PACCAR motoren hebben een grotere cilinderinhoud, waardoor zo'n 20% meer koppel en vermogen

beschikbaar is. In alle uitvoeringen is het maximum koppel bovendien beschikbaar over een breder toereengebied. Dat resulteert in hogere prestaties en meer souplesse. En het betekent minder schakelen. Bovendien zijn de motoren tot 4% zuiniger. De LF-serie is leverbaar met vermogens van 140 tot ruim 280 pk. Dankzij toepassing van een hogedruk common rail inspuitstelsel in combinatie met DAF SCR Technologie, voldoen alle LF-motoren standaard aan de Euro 4 emissie-eisen, zonder dat een roetfilter nodig is.

## ***AS-Tronic geautomatiseerde versnellingsbak***

Nieuw voor de LF-serie is de AS-Tronic versnellingsbak, in alle uitvoeringen als optie leverbaar. Een uitgekiend elektronisch systeem zorgt ervoor dat de zesversnellingsbak in iedere situatie automatisch de juiste versnelling kiest. Dat verlaagt het brandstofverbruik en verhoogt het comfort voor de chauffeur. En omdat de chauffeur zijn aandacht volledig op het verkeer kan richten, verbetert AS-Tronic ook de verkeersveiligheid.

***Uitstekende wendbaarheid, makkelijke instap, laag eigengewicht voor een hoog laadvermogen, topcomfort, topprestaties en een gunstig brandstofverbruik.***



*Een nieuw uiterlijk met nieuwe spiegels voor een veel groter zichtveld.*





*Modern, gedistingeerd en geschikt voor iedere toepassing*

# ***Productiviteit is troef***

***Trucks als de DAF LF-serie worden voor de meest uiteenlopende transporttaken ingezet. Variërend van stads- en regionale distributie tot vervoer over langere afstanden, alsook voor speciale toepassingen, zoals bij gemeentereiniging en brandweer. Die verschillende toepassingen vragen om een uitgebreid leveringsprogramma. Zo kan voor iedere inzet de beste specificatie voor de hoogste productiviteit worden gekozen.***

Optimaal transportrendement begint bij de keuze voor de juiste voertuigspecificatie. De DAF LF-serie is daarom leverbaar in verschillende gewichtsklassen, met een ruime keuze aan wielbases en motorvermogens en met dag- of slaapcabine. De LF45 is leverbaar voor totaalgewichten van 6 tot 12 ton, terwijl de LF55 GVW's van 12 tot 21 ton biedt en treingewichten tot maximaal 32 ton. In alle gevallen zorgt de lage eigenmassa voor toonaangevend hoge laadvermogens voor de hoogste productiviteit.

## ***Compact en toch ruim***

Zowel de dagcabine als de slaapcabine combineert compacte buitenafmetingen - voor maximale wendbaarheid en de grootst mogelijke laadruimte - met een verrassend ruim interieur. De gemakkelijke instap, het uitstekende zicht op het overige verkeer en de ergonomisch vormgegeven bedieningselementen bewijzen dat de chauffeur bij de ontwikkeling van de nieuwe LF centraal heeft gestaan. De grote, diep doorgetrokken voorruit en de smalle hoekstijlen zorgen voor een uitstekend zicht op het overige verkeer, waarbij het groen getinte glas helpt de cabine koel te houden. De nieuw ontwikkelde spiegelbezetting

met vier spiegels heeft een groter zichtveld voor meer veiligheid. En ook het lage geluidsniveau draagt bij aan de verkeersveiligheid omdat het tot minder vermoeidheid van de chauffeur leidt.

## ***Stijlvol en toch functioneel***

Niet voor niets is veel aandacht besteed aan het moderne uiterlijk van de DAF LF. Voor de ondernemer is een truck namelijk een 'visitekaartje op de weg'. Echter, voor elke DAF truck geldt dat functionaliteit een nog belangrijker criterium was bij de ontwikkeling. De solide stalen bumper - een vertrouwd kenmerk van DAF - is slechts één voorbeeld van deze ontwikkelingsstrategie, net als de koplampen met onbreekbaar Lexan-'glas' en de nieuwe cat's-eye combilampen. Alle dragen ze bij aan het voorkomen van kleine schades.

De hoekspoilers, fraai geïntegreerd in het cabine-ontwerp, zijn zo vormgegeven dat bij opspattend water, de zijruiten, spiegels en deurgrepen zoveel mogelijk schoon blijven. Aerodynamisch vormgegeven dakspoiler en fenders - die aerodynamisch vormgegeven zijn om het brandstofverbruik verder te verlagen - zijn als optie leverbaar.



***Modern design en functionaliteit gaan hand in hand bij de nieuwe DAF LF-serie.***



*Een uitnodigend en ruim interieur.*

*Het bed in de slaapcabine heeft een groot matras met een lengte van 200 cm, een breedte van 70 cm en een dikte van 12 cm.*





*De tachograaf is praktisch geplaatst in de console boven de voorruit.*

*Een uitnodigend, weldoordacht interieur*

# **Ideaal om in te werken**

***De LF biedt de ideale werkplek voor de chauffeur. Met volledig verstelbare stoelen, handles en schakelaars die logisch en onder handbereik zijn gepositioneerd en een dashboard als van een topklasse personenauto. Ergonomisch tot in het detail.***



Met trucks voor lokale en regionale distributie en leveringen in de stad, worden op een dag vaak vele laad- en losadressen bezocht. Dat betekent veel stoppen en weer vertrekken. Een gemakkelijke in- en uitstap is dus van enorme waarde. Daarom heeft de LF aan weerszijden een grote, zorgvuldig geplaatste, slipvrije en verlichte opstaptrrede en wijd, tot 90 graden, openslaande deur. En omdat de doorgang in de cabine zo ruim is, kan de chauffeur even zo gemakkelijk uitstappen aan de bijrijderszijde, een belangrijk voordeel in de stadsdistributie.

### ***Extra comfort voor de chauffeur***

In het interieur ademt de cabine van de LF de sfeer van ruimte en licht. De chauffeursstoel met hoge

rugleuning is volledig verstelbaar en leverbaar met luchtvering voor extra comfort. In plaats van de standaard bijrijdersstoel kan een tweezits-bank besteld worden, zodat in totaal drie personen plaats kunnen nemen in de cabine. Speciale aandacht is besteed aan de nieuwe interieurkleuren en de bekleding. Warme, lichte tinten worden toegepast op die plaatsen die niet zo intensief worden gebruikt; plekken die intensiever worden gebruikt, zijn uitgevoerd in donkerder en gemakkelijk schoon te maken tinten.

*Het bedieningspaneel van de AS-Tronic is praktisch geplaatst naast de chauffeursstoel.*



Daardoor zal de LF cabine er ook na vele jaren intensief gebruik nog goed uitzien, goed voor de inruilwaarde. Wat de chauffeurs nog meer waarderen? De vele aflegvakken voor onder andere vrachtbrieven, schrijfwaren en wegenkaarten.

### ***Alles op zijn plaats***

Geen andere cabine biedt zo veel opbergruimte, verdeeld over legio royale vakken. De plaats voor kaarten en papieren in de deurpanelen, de centrale bekerhouders, het aflegvak op het dashboard en twee aflegvakken boven de voorruit – overigens compleet met netten –, voor alles is een plek. Ook tegen de achterwand is een net om spullen op te bergen. En de uitvoering met slaapcabine heeft drie extra opbergruimten onder het bed. In de nieuw ontwikkelde opbergruimte boven de voorruit heeft de tachograaf een plaats gevonden, gemakkelijk onder handbereik.

### ***Comfort 's nachts***

In het donker zorgt de binnenverlichting voor een gelijkmatige verlichting van de gehele cabine. In het dak van de dagcabine zijn twee verlichtingsornamenten aangebracht; bij de slaapcabine zijn er dat vier. En over comfort gesproken: het bed in de slaapcabine heeft een matras uit één stuk met volwaardige afmetingen (200 x 70 cm bij een dikte van 12 centimeter). De antraciet gordijnen zorgen dat het aangenaam donker blijft.

***Een comfortabel, uitnodigend en functioneel interieur waarin de beschikbare ruimte maximaal wordt benut.***



*Comfort, gebruiksgemak, veiligheid*

# ***Ergonomisch design zonder compromissen.***



***Van de logisch gegroepede schakelaars op het dashboard tot de verlichte bedieningselementen op het nieuwe stuurwiel, aan alles blijkt duidelijk dat veiligheid en bedieningsgemak de hoogste prioriteit hebben gekregen bij de ontwikkeling van de nieuwe LF-serie.***

Het nieuwe, goed in de hand liggende stuurwiel met vier spaken garandeert een comfortabele grip en een optimaal zicht op het instrumentarium. Het stuur is ruim in hoogte en hoek verstelbaar. Een airbag is als optie leverbaar en dat geldt ook voor verlichte schakelaars op het stuur voor de bediening van de cruise control, motorrem, instelbare snelheidsbegrenzer en – als optie – telefoon.

Het centrale informatiescherm geeft extra informatie wanneer de chauffeur daar om vraagt of automatisch wanneer het om essentiële informatie gaat. Zo wordt de chauffeur niet onnodig afgeleid, terwijl deze alle relevante informatie ontvangt. Het LCD scherm geeft overigens ook informatie over bijvoorbeeld rijtijd, brandstofverbruik, gemiddelde snelheid of het aantal draaiuren van de PTO.

### ***Verwarming en ventilatie***

De LF-serie is voorzien van een ruim bemeten verwarmings- en ventilatiesysteem. Dat is voor distributietrucks belangrijk omdat de deuren veelvuldig opengaan. Daardoor verdwijnt in de winter veel warmte uit de cabine, waar de temperatuur zo snel mogelijk weer op een aangenaam niveau moet kunnen worden gebracht. Het ontwasemen van de voorruit en de zijruiten heeft veel aandacht gekregen om onder alle omstandigheden goed uitzicht te waarborgen. Airconditioning is op alle uitvoeringen leverbaar als optie; standverwarming is optioneel beschikbaar voor de versies met slaapcabine.



### ***Doordacht ontwerp***

Het dashboard is fraai rond de bestuurder en vooral doordacht vormgegeven. Alle bedieningsorganen zijn logisch en binnen handbereik geplaatst. Het bedieningspaneel van de optionele AS-Tronic bevindt zich direct naast de chauffeursstoel. En zo zijn alle handles en schakelaars op de meest logische plaats te vinden. Dat was ook een van DAF's belangrijke doelstellingen bij de ontwikkeling van de LF-serie. Instappen en rijden!

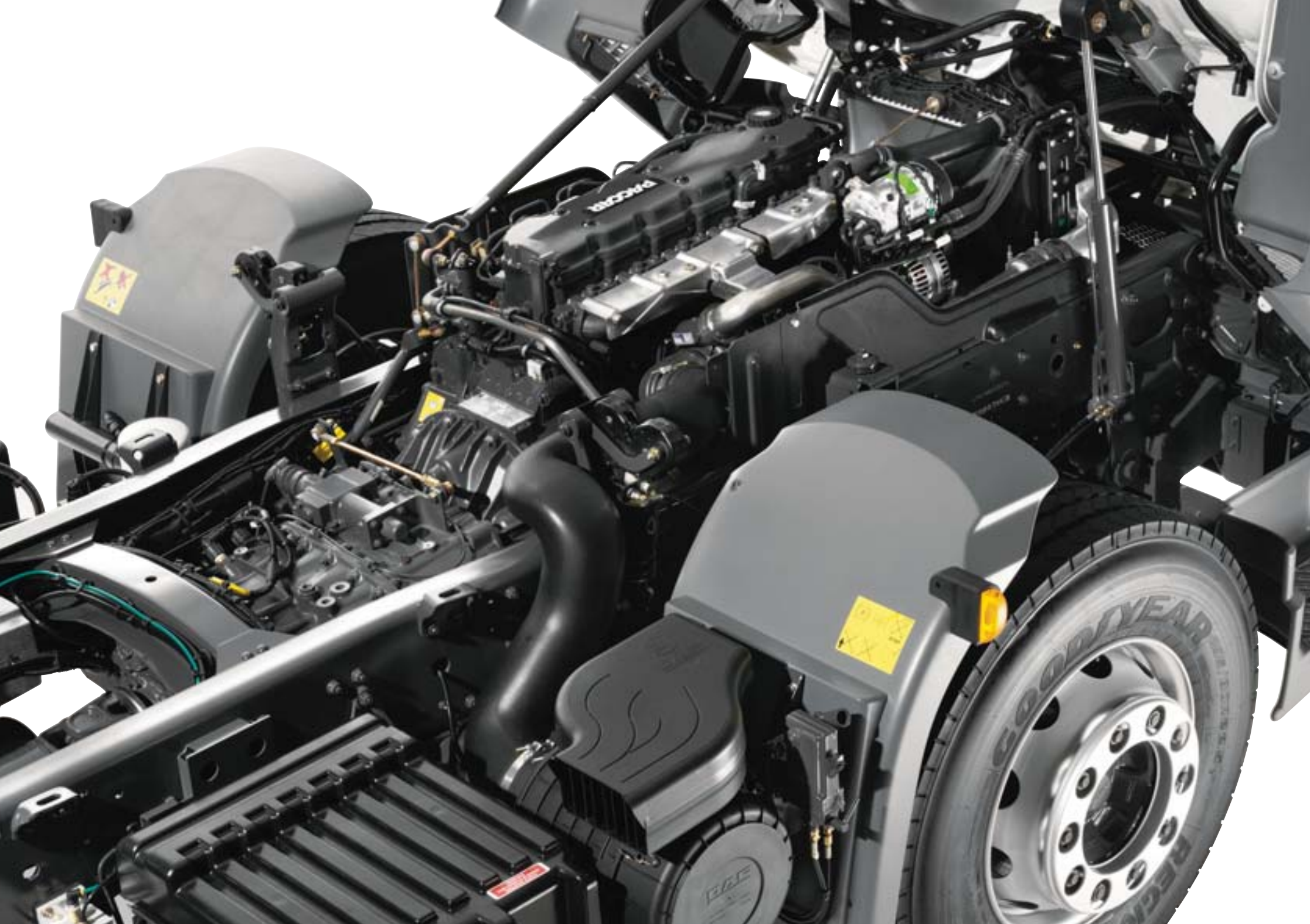
### ***Informatie op afroep***

Het moderne, duidelijke instrumentenpaneel heeft fraaie aluminium accenten. Duidelijk afleesbaar, geven de meters alle primaire informatie.

*De als optie leverbare telefoonkit, gemonteerd op het dashboard en met voormonteerde bedrading voor handsfree telefoonbediening vanaf het stuurwiel voor de meeste GSM telefoons.*

***Eén van de belangrijke doelstellingen van DAF bij de ontwikkeling van de LF-serie was de meest logische plaatsing van de bedieningselementen. Instappen en rijden!***





*Nieuwe vier- en zescilindermotoren*

# ***Het comfort van vermogen***

***De LF-serie is voorzien van nieuwe vier- en zescilinder PACCAR motoren, ontwikkeld voor de nieuwste Euro 4 emissie-eisen. Een grotere cilinderinhoud leidt tot wel 20 procent meer vermogen en trekkracht, terwijl het brandstofverbruik verder is verlaagd. De nieuwe 4,5 en 6,7 liter motoren bieden de ondernemer maximale efficiëntie, betrouwbaarheid en levensduur. En de chauffeur comfortabele souplesse.***

Verder bouwend op de hoogaangeschreven betrouwbaarheid en prestaties en het lage brandstofverbruik van de PACCAR Euro 3 motoren, hebben de nieuwe Euro 4 motoren een grotere cilinderinhoud voor nog betere prestaties en betrouwbaarheid. De moderne vier- en zescilindermotoren van de DAF LF zijn voorzien van een elektronisch gestuurd hoge druk common rail inspuitstelsel, waarmee – in combinatie met SCR technologie – zonder roetfilter aan de Euro 4 emissie-eisen voldaan wordt.

## ***140 tot 280 efficiënte paardenkrachten***

De LF-serie biedt een ruime keuze in motorvermogens voor maximale efficiëntie voor elke toepassing. De 4,5 liter viercilinder PACCAR FR motor is leverbaar met vermogens van 140 pk, 160 pk en 180 pk en met maximum koppels van respectievelijk 550 Nm, 600 Nm en 700 Nm. De 6,7 liter zescilinder PACCAR GR motor is er met maximum vermogens van 220 pk, 250 pk en 280 pk met maximum koppels van achtereenvolgens 850 Nm, 950 Nm en 1.020 Nm. Belangrijk is dat het maximum koppel al beschikbaar is vanaf 1.200 t/min. Dat betekent optimale souplesse en minder schakelen.

***De nieuwe 6,7 liter zescilinder PACCAR motoren bieden maximum vermogens van 220 tot 280 pk.***



***De nieuwe 6,7 liter zescilinder PACCAR motoren bieden maximum vermogens van 220 tot 280 pk.***

## ***Sterke voordelen voor de ondernemer***

Nog lagere operationele kosten en een verder vergrote voertuigbeschikbaarheid en betrouwbaarheid waren belangrijke ontwikkelingscriteria voor de nieuwe LF-serie. De PACCAR motoren in de LF-serie leveren niet alleen betere prestaties, zij bieden ook langere onderhoudsintervallen, tot 55.000 kilometer, afhankelijk van type en inzet. Vanaf het stuurwiel wordt niet alleen de standaard uitlaatrem bediend, maar ook de cruise-control. Chauffeurscomfort en lagere operationele kosten gaan zo hand in hand.

***De nieuwe PACCAR Euro 4 motoren van de LF45 en LF55 leveren meer vermogen en meer trekkracht tegen een lager brandstofverbruik.***



# De schone route



**De compacte constructie van de DAF SCR installatie laat genoeg ruimte aan het chassis vrij voor grote brandstoftanks en andere voorzieningen.**

**De AdBlue tank heeft een capaciteit van 26 liter. Hierdoor hoeft deze niet vaker gevuld te worden dan de brandstoftank.**

Alle PACCAR motoren in de LF-serie maken gebruik van DAF SCR Technologie om aan de strenge Euro 4 emissie-eisen te voldoen. SCR technologie is eenvoudig, betrouwbaar en efficiënt. DAF SCR Technologie: de schone weg naar een schonere toekomst.

Omdat SCR een uitlaatgas-nabehandelingssysteem is, kan de afstelling van de motor geoptimaliseerd worden voor de meest efficiënte verbranding. En DAF gaat nog verder. De introductie van DAF SCR Technologie valt samen met de introductie van een volledig nieuwe serie PACCAR motoren met geavanceerde brandstof-inspuittechnologie, waardoor toepassing van een roetfilter niet nodig is. Met een geoptimaliseerde verbranding voor een toonaangevend laag brandstofverbruik en hoge prestaties, duurzaamheid en betrouwbaarheid. De ideale basis voor lage operationele kosten en een hoge restwaarde.

## Hoe werkt het?

Even eenvoudig als doeltreffend. In grote lijnen, bestaat het SCR-systeem uit een katalysator, een doseer-unit en een AdBlue tank, waarvan de inhoud ruim is afgestemd op de actieradius met een volle brandstoftank. De uitlaatgassen worden door de katalysator geleid, waarbij AdBlue wordt toegevoegd. Er vindt een chemische reactie plaats, waarbij de stikstofoxiden (NOx) in de uitlaatgassen worden omgezet in onschadelijke waterdamp en stikstof. Het AdBlue-verbruik bedraagt slechts 3 tot 5 procent van het brandstofverbruik of voor een LF slechts 0,5 liter per 100 km. De AdBlue tank van een LF heeft een inhoud van 26 liter, voldoende voor een actieradius tot 4.000 kilometer. Chauffeurs hoeven de AdBlue dus niet al te vaak te vullen.



DAF SCR Technology  
for a bright future





*Geïntegreerde aandrijflijntechnologie*

# ***Handgeschakeld of automatisch***

***Een zuinige motor is slechts de basis voor een efficiënte aandrijflijn. Versnellingsbak en achteras zijn even zo belangrijk als het gaat om efficiëntie en de laagst mogelijke kosten per kilometer. Daarom richt DAF zich al jaren op geïntegreerde aandrijflijntechnologie. De aandrijflijnen van de nieuwe LF-serie vormen daarvan het jongste bewijs.***

De LF-serie biedt een uitgebreide keuze in versnellingsbakken en achterasoverbrengingen. Wat de transmissies betreft, zijn allereerst handgeschakelde vijf-, zes- of negenversnellingsbakken leverbaar. Die functioneren zo soepel, dat het een genoegen is ze met de korte versnellingspook te bedienen. Dat maakt het leven van de chauffeur een stuk gemakkelijker, zelfs in druk verkeer.

### ***Geautomatiseerd schakelen***

Voor nog meer comfort en efficiëntie, is de LF in alle uitvoeringen leverbaar met een AS-Tronic zesversnellingsbak (optie). Het elektronische systeem van deze geautomatiseerde transmissie zorgt dat onder alle omstandigheden automatisch de juiste versnelling gekozen wordt, wat resulteert in een lager brandstofverbruik en nog meer comfort voor de bestuurder. Omdat de chauffeur zich volledig op het verkeer kan richten, betekent AS-Tronic tevens een verhoging van de verkeersveiligheid. En als de chauffeur dat wil, kan

met de AS-Tronic door middel een tuimelschakelaar ook handmatig worden op- en teruggeschakeld, zonder een koppeling te gebruiken. Voor speciale toepassingen, zoals brandweerauto's en reinigingsvoertuigen, is de LF leverbaar met een volledig automatische vijfversnellingsbak van Allison.

### ***Betrouwbare, economische achterassen***

Om onder alle omstandigheden optimaal te presteren, is de LF-serie leverbaar met een keur aan DAF achterassen met enkele reductie. Assen met een uitstekende reputatie op het gebied van levensduur, betrouwbaarheid en lage inwendige wrijving. Daardoor gaat minder energie in de aandrijflijn verloren, wat resulteert in een lager brandstofverbruik. De ruime keuze in achterasoverbrengingen maakt het mogelijk om voor elke toepassing precies de juiste aandrijflijn te kiezen. Een ASR antislip-regeling, die voorkomt dat de aangedreven wielen doorspinnen, is leverbaar als optie.

***Geautomatiseerde AS-Tronic versnellingsbakken  
zijn nu als optie leverbaar op de LF.***





*De doordachte lay-out van het chassis zorgt voor veel beschikbare ruimte. Het chassis is al voorbereid op de montage van een variëteit aan opbouwen voor de meest uiteenlopende toepassingen.*

*Volledig vlak chassis als ideale basis voor elke opbouw*

# ***Ontwikkeld voor hoge laadvermogens***

***Voor elke toepassing een LF op maat. Daarom is de LF niet alleen leverbaar als twee-assige bakwagen, maar ook als trekker en als drie-assige bakwagen met gestuurde naloopas. Met verschillende wielbases. De lay-out van het chassis en de plaatsing van componenten is geoptimaliseerd om de eigenmassa's zo laag mogelijk te houden en aan het chassis zo veel mogelijk ruimte beschikbaar te hebben.***

Het chassis van de LF is gemaakt van een hoogwaardige staalsoort, resulterend in een buitengewoon sterk en toch lichtgewicht chassis voor hoge laadvermogens. Het chassis is volkomen vlak en daarmee de ideale basis voor elke opbouw. Om het de carrosseriebouwer zo gemakkelijk mogelijk te maken, zijn de gaten voor de bevestiging van de opbouw al in de langsliggers voorgeboord. Als optie is een zogeheten 'Body Builder's Module' beschikbaar voor een optimale communicatie tussen de elektronische systemen van voertuig en opbouw.

## ***Het hoogst mogelijke laadvermogen***

Sterk, maar zo licht mogelijk voor toonaangevend hoge laadvermogens, een volledig vlak chassis om het de carrosseriebouwer gemakkelijker te maken en een grote duurzaamheid en betrouwbaarheid. Dat waren de belangrijkste uitgangspunten bij de ontwikkeling van het chassis van de DAF LF-serie. Het resultaat: bijzonder hoge laadvermogens, variërend van 3 ton bij een GVW van 6 ton voor de lichtste LF45 tot 13 ton voor de 18 tons LF55. De LF55 met gestuurde naloopas combineert zelfs een laadvermogen van zo'n 15,5 ton met een maximale wendbaarheid. Alle LF's hebben voldoende overcapaciteit op de vooras om overbelasting bij deellading te voorkomen.



***Het chassis is volkomen vlak, gemakkelijk voor de carrosseriebouwer.***

## ***Remmen en vering***

Afhankelijk van de uitvoering is de LF leverbaar met paraboolveren of elektronisch geregelde luchtvering. Voor toepassingen die om een korte achteroverbouw vragen, zoals bij vuilniswagens, zijn asymmetrische bladveren leverbaar. Geventileerde schijfremmen rondom waarborgen een hoge remcapaciteit.

## ***PTO programma***

Omdat voertuigen in de klasse van de DAF LF45 en LF55 voor de meest uiteenlopende toepassingen worden ingezet, is er vraag naar PTO's. Bijvoorbeeld voor een koelwagen, een kipper of voor de aandrijving van een kraan. Ook hier levert de LF maatwerk met een ruim aanbod aan PTO-mogelijkheden.



*Toonaangevende rijeigenschappen*

# ***Een plezier om te rijden***

***Zoals elke DAF munt ook de nieuwe LF uit in goede rijeigenschappen en optimale wendbaarheid. Veel aandacht is besteed aan de ideale afstemming van chassis, besturing, remmen en vering. Samen met de grote trekkracht van de nieuwe motoren en de comfortabele cabine is het daardoor een plezier om met de nieuwe DAF LF-serie te rijden. Onder alle omstandigheden.***

De ruime cabine, de fijne stoelen, het uitstekend zicht op het overige verkeer, de gemakkelijke bediening, de comfortabele vering en de korte draaicirkel voor grote wendbaarheid, alle dragen ze bij aan puur rijplezier. Zoals ook de nieuwe, krachtige PACCAR motoren dat doen, de nauwkeurige besturing voor uitstekende rijeigenschappen en met stuurbekrachtiging voor gemakkelijk manoeuvreren, zelfs bij lage snelheden. Voeg daar een reeks voorzieningen aan toe die de veiligheid ten goede komen – zoals de optionele airbag in het stuurwiel – en de ideale truck is geboren. De nieuwe DAF LF-serie biedt maximaal rijplezier voor de chauffeur.

Voor de ondernemer is de nieuwe LF Euro 4 een solide basis voor lage operationele kosten en hoge transportefficiëntie, gecombineerd met de hoogste kwaliteit en betrouwbaarheid voor maximale inzetbaarheid. En tot slot: de nieuwe DAF is ontwikkeld voor een lange levensduur, resulterend in een hogere inruilwaarde.











*Pure wereldklasse*

# ***Alles in één keer goed***

DAF Trucks - een PACCAR-onderneming - past de modernste technologie toe om de hoogste standaarden te handhaven binnen ontwikkeling en productie. In de afgelopen jaren zijn in alle DAF fabrieken aanzienlijke investeringen gedaan. DAF trucks worden gebouwd in productie-faciliteiten van wereldklasse door toegewijde medewerkers die de beste materialen gebruiken binnen efficiënte processen.

Voor de productie van de nieuwe Euro 4 modellen zijn de productie-faciliteiten in zowel Leyland als Eindhoven ingrijpend vernieuwd. Zij behoren daarmee tot de modernste ter wereld. In de assemblagefabriek van de LF is een geavanceerde, gerobotiseerde chassis-lakstraat geïnstalleerd, de eerste van dit type ter wereld, die de hoogste efficiëntie en kwaliteit verzekert. DAF introduceerde binnen productie World-Class Manufacturing standaarden: alles in één keer goed, zonder onnodig verlies van energie of grondstoffen en met de hoogst mogelijke kwaliteit. Het resultaat: producten van wereldklasse, geproduceerd in productie-faciliteiten van wereldklasse.

## ***Informatietechnologie***

DAF Trucks en haar dealers hebben de beschikking over IT-systemen, waarmee de truck en al zijn componenten over de gehele levensduur kunnen worden getraceerd - van ontwerp en productie tot reparatie en onderhoud in de werkplaats. De afdeling Productontwikkeling gebruikt krachtige driedimensionale CAD/CAM technieken, die naadloos aansluiten op de systemen in de productieomgeving. Op die manier wordt gewaarborgd dat de medewerkers in de productie gedetailleerde, online werkinstructies

ontvangen. Alle productiegegevens van iedere truck worden opgeslagen en zijn later weer terug te vinden. Hierdoor is het voor de dealers gemakkelijk om specificaties te controleren en onderdelen te bestellen, ook voor de gemonteerde opties.

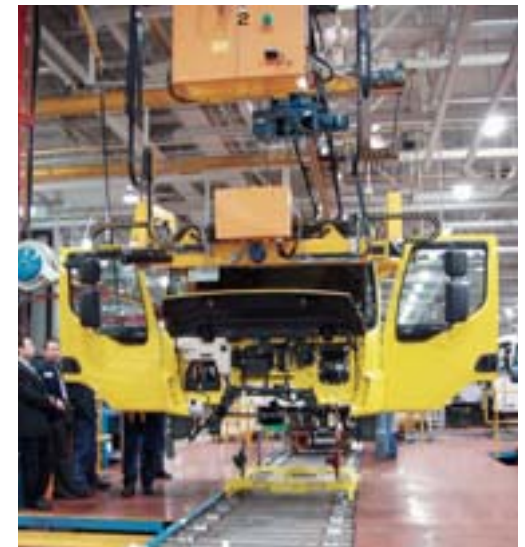
## ***Productontwikkeling***

Het DAF Technical Center heeft de beschikking over uitgebreide onderzoeks-, ontwikkelings- en testfaciliteiten, inclusief een ultramodern geluidmeetgebouw en een geavanceerd motorentestlaboratorium. DAF beschikt tevens over een uitgebreid beproevingscentrum, waar de zwaarste omstandigheden kunnen worden gesimuleerd en voertuigen grondig kunnen worden getest. DAF levert trucks van wereldklasse, ontworpen in ontwikkelingsfaciliteiten van wereldklasse door een ontwikkelingsteam van wereldklasse.

## ***EcoDesign en milieubeleid***

DAF werkt al ruim tien jaar met een milieubeleid dat zich uitstrekt over alle activiteiten, producten, diensten en locaties, inclusief dealerbedrijven. Het milieusysteem voldoet aan de ISO 14001 norm. DAF heeft zich er aan gecommitteerd de bedrijfsactiviteiten op een verantwoorde manier uit te voeren. In dit kader mag ook EcoDesign niet onvermeld blijven. EcoDesign is een unieke benadering van de onderneming om milieuverantwoorde producten te ontwikkelen en bovendien te waarborgen dat alle DAF producten voldoen aan de strengste milieueisen, vanaf het eerste concept tot het moment van recyclen aan het eind van de levensduur.

***DAF past World Class Manufacturing standaarden toe: alles in één keer goed; geen verspilling van energie en materialen; de hoogste kwaliteitsnormen.***











*DAF's one-stop-shop biedt een totale transportoplossing aan*

# ***Een organisatie om op te bouwen***

Binnen het wegtransport draait alles om optimale efficiëntie. Daarom biedt DAF een totale transportoplossing aan, ontwikkeld om de opbrengst per kilometer te maximaliseren. Dit wordt ondersteund door een professionele organisatie en een professioneel dealernetwerk, dat de gebruiker helpt het juiste voertuig te kiezen, de financiering regelt, het voertuig in perfecte conditie houdt en zorgt dat het voertuig onder alle omstandigheden doet waarvoor het ontwikkeld is: rijden.

DAF maakt niet alleen kwaliteitsvoertuigen, maar heeft ook een eersteklas 'after sales'-organisatie met meer dan 1.000 onafhankelijke dealers in Europa. Zij bieden service die varieert van financiële diensten tot reparatie- en onderhoudscontracten. Onderdelen voor trucks en trailers zijn altijd en overal beschikbaar en worden rechtevrees bij de werkplaatsen aangeleverd vanuit de PACCAR distributiecentra in Nederland, Groot-Brittannië en Spanje. Iedere week worden meer dan 3.000 orders uitgeleverd aan dealers en gebruikers door heel Europa en daarbuiten - vaak binnen 24 uur.

## ***Reparatie- en onderhoudscontracten voor hogere winstgevendheid***

Door reparatie en onderhoud voor een vaste prijs per kilometer aan te bieden, verzekert DAF MultiSupport de klant van een perfect onderhouden vloot zonder onverwachte, hoge kosten. Klanten kunnen kiezen uit een aantal service-niveaus, met opties voor oplegger en opbouw. Tot de voordelen behoren inzichtelijke operationele kosten en

minder administratie waardoor vlootbeheerders zich meer op de transport business zelf kunnen richten. DAF MultiSupport helpt het rendement van de investering in het voertuig te maximaliseren.

## ***Maatwerk in financiële dienstverlening***

PACCAR Financial heeft 50 jaar ervaring in de transportindustrie en begrijpt als geen ander wat bedrijven vandaag bezighoudt. Tot de mogelijkheden behoort financiering van de gehele voertuigcombinatie, inclusief reparatie en onderhoudscontracten en verzekering. PACCAR Financial is vertegenwoordigd bij elke DAF dealer, die in één stop zowel alles op het gebied van trucks als financiële dienstverlening kan bieden - met oplossingen voor zowel nationaal als internationaal opererende ondernemers.

## ***Overal in Europa altijd beschikbaar***

Als ooit iets onverwachts gebeurt, dan is één telefoontje naar DAF's International Truck Service (ITS) genoeg om het voertuig weer onderweg te helpen met een minimum aan vertraging. Vaak gekopieerd, maar nooit geëvenaard, staat ITS paraat, dag en nacht, 365 dagen per jaar. Gekwalificeerde medewerkers mobiliseren de DAF service organisatie, overwinnen taalproblemen en financiële obstakels en zorgen dat het voertuig dat strandde, met een minimum aan vertraging weer de weg op kan gaan.

***Bij DAF weten wij als geen ander dat een truck altijd onderweg moet zijn.***



## Overzicht asconfiguraties LF-serie

### Nieuwe LF45, modellen E6-E12, 17,5" wielen

4x2	FA		GVW 6-12 ton GCW tot 22 ton
-----	----	---	--------------------------------

### Nieuwe LF55, modellen E12-E15, 19,5" wielen

4x2	FA		GVW 12-15 ton GCW tot 28 ton
-----	----	---	---------------------------------

6x2	FAN		GVW 21 ton
-----	-----	---	------------

4x2	FT		GCW tot 28 ton
-----	----	---	----------------

### Nieuwe LF55, modellen E16-E18, 22,5" wielen

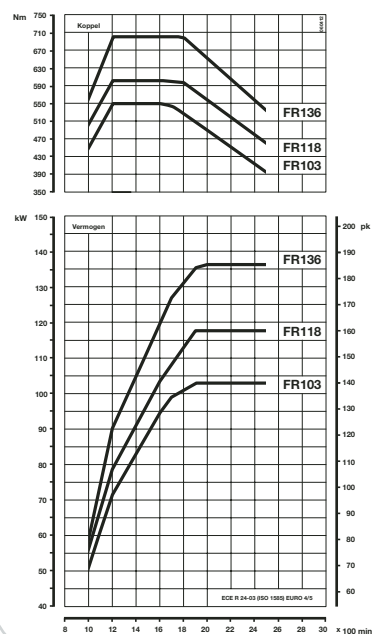
4x2	FA		GVW 16-19 ton GCW tot 32 ton
-----	----	---	---------------------------------



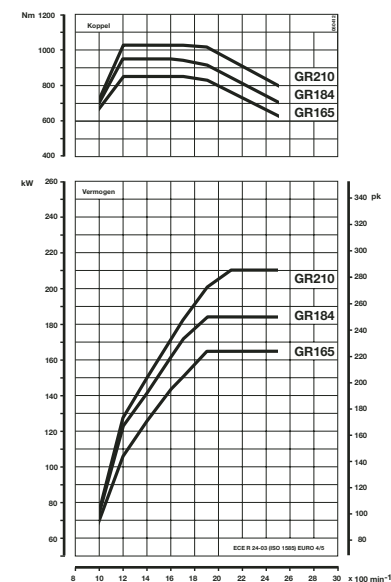
## De nieuwe LF - motorenoverzicht

Motortype	Maximum vermogen	Maximum koppel
<b>PACCAR FR motor (Euro 4) 4,5 liter, viercilinder</b>		
<b>PACCAR FR103</b>	103 kW (138 pk) / 1.900-2.500 t/min.	550 Nm / 1.200-1.700 t/min.
<b>PACCAR FR118</b>	118 kW (158 pk) / 1.900-2.500 t/min.	600 Nm / 1.200-1.800 t/min.
<b>PACCAR FR136</b>	136 kW (183 pk) / 2.000-2.500 t/min.	700 Nm / 1.200-1.800 t/min.
<b>PACCAR GR motoren (Euro 4) 6,7 liter zescilinder</b>		
<b>PACCAR GR165</b>	165 kW (221 pk) / 1.900-2.500 t/min.	850 Nm / 1.200-1.700 t/min.
<b>PACCAR GR184</b>	184 kW (247 pk) / 1.900-2.500 t/min.	950 Nm / 1.200-1.700 t/min.
<b>PACCAR GR210</b>	210 kW (282 pk) / 2.100-2.500 t/min.	1.020 Nm / 1.200-1.800 t/min.

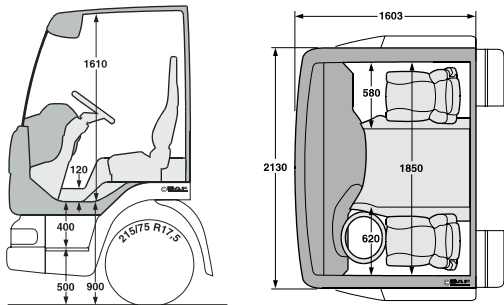
### PACCAR FR motoren



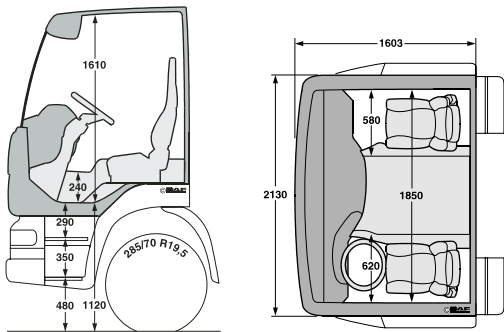
### PACCAR GR motoren



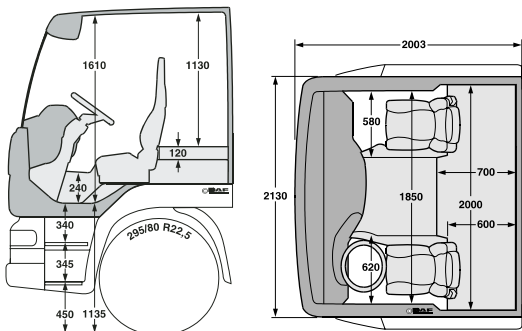
**DAF LF45 dagcabine**



**DAF LF55 dagcabine**



**DAF LF55 slaapcabine**







*Het modernste productenprogramma op de markt*

# ***Voor elke inzet, een truck op maat***

*Elke transporttoepassing stelt unieke eisen aan het voertuig. Daarom is elke DAF truck uniek. Geproduceerd op klantenorder, zorgvuldig samengesteld uit een brede keuze cabines, chassis, aandrijflijnen en asconfiguraties. Drie voertuigconcepten - de XF, CF en LF - één kwaliteitstandaard: de beste. Bij de aankoop zorgt de DAF verkoopspecialist met behulp van de modernste software, dat exact de juiste voertuigspecificaties worden gekozen. Welk transportvraagstuk ook, DAF heeft een passend antwoord.*



*Wat de toepassing ook mag zijn, met de brede keuze aan cabines, motoren, aandrijflijnen en asconfiguraties, is er altijd een DAF truck die exact aan uw specifieke eisen voldoet.*



Aan deze publicatie kunnen geen rechten worden ontleend. DAF Trucks N.V. behoudt zich het recht voor om zonder voorafgaande kennisgeving wijzigingen in de productspecificaties aan te brengen. De producten en diensten voldoen aan de Europese richtlijnen die op het moment van verkoop van kracht waren, maar kunnen per EU-land variëren. Neem voor actuele informatie contact op met een erkende DAF-dealer.

DAF Trucks N.V. - DAF Nederland

Hugo van der Goeslaan 1

Postbus 90066

5600 PV Eindhoven

Telefoon: +31 (0)40 26 77 777

Fax: +31 (0)40 26 77 778

E-mail: [daf.nederland@daftrucks.com](mailto:daf.nederland@daftrucks.com)

[www.daf.nl](http://www.daf.nl)

DW 141944/NL: 0606

*driven by quality*



Environmental  
Management  
System

**DAF**  
A PACCAR COMPANY

